

Pont de l'Arche - Chiffres et tendances de la demande d'emploi

- **Les femmes** (inscrites en CAT A) : **54%** contre 47% en Région.
(inscrites en CAT ABC) : **57%** contre 50% en Région.
- **Chômeurs de longue durée** : **26%** (+ de 24 mois d'inscription)
- en Région 23% mais qui travaillent occasionnellement soit en temps partiel soit en CDD ou mission intérim. Le taux de chômage est de 11,1%
- **Les séniors** (situation plus favorable) **17%** d'inscrits contre 21% en Région
- **Les jeunes** (inscrits) diminue dans la commune : - **11.1%** (en 1 an)
(+ 7.6%) en Haute Normandie

Les demandeurs d'emploi inscrits de la commune :
ont des niveaux de formation et de qualification plus élevés que dans l'ensemble de la Région :

- Niveau BAC ou plus : **39%**
Contre : 34% en moyenne régionale

47% perçoivent une indemnisation au titre de l'Assurance chômage
42% en Région

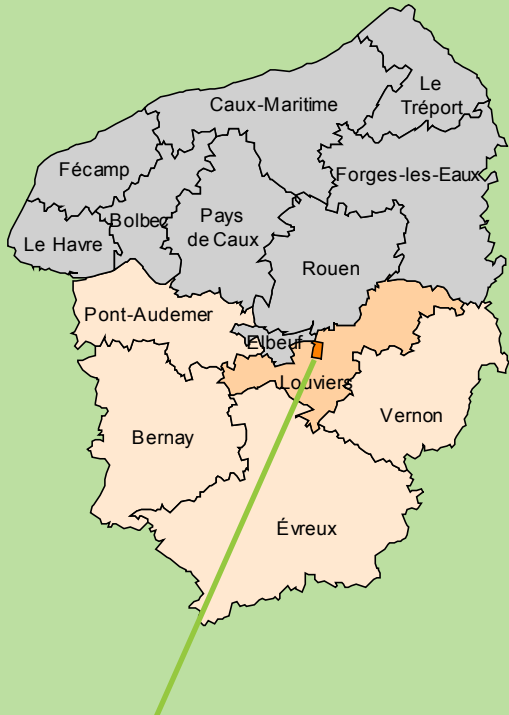
3573 salariés sur le canton de Pont de l'Arche
448 salariés sur la commune



KIT
EMPLOI

Présentation





Edito

«Pont de l'Arche, une ville à vivre ensemble» n'est pas qu'un slogan. Vivre ensemble, c'est d'abord donner à chacune et chacun l'opportunité de s'épanouir individuellement pour créer les conditions d'une réussite collective. Pour ce faire, la ville attache une attention particulière aux parcours individuels. Dans un contexte national, marqué par une crise majeure, tous les acteurs institutionnels et en premier lieu, les communes doivent concourir à la réussite d'enjeux nationaux. Le Président de la République demandait une mobilisation générale pour l'emploi. La ville y répond en créant un nouvel outil au service des Archépointaines et Archépointains.

Parce qu'il n'y a pas de fatalité, la municipalité refuse de baisser les bras et s'inscrit dans une démarche volontariste. Pour créer les conditions d'un meilleur retour à l'emploi, le dispositif KIT EMPLOI entend mobiliser, avec Pôle Emploi et l'ensemble des partenaires de la ville et du CCAS.

L'expertise de chacun sera la clé de voûte des sorties positives vers l'emploi que nous espérons nombreuses.

Richard JACQUET,
Maire de Pont de l'Arche & Président du CCAS

Angélique CHASSY,
Adjointe au Développement
Economique et Emploi

Hervé CASTEL,
Adjoint aux Solidarités

Service & suivi dossier - Pôle Famille & Vie Sociale
LE TREMLIN, rue du Général de Gaulle

- Natacha COLARD - Accompagnatrice social
- Pascale DAMIENS - CCAS
- Emmanuelle MALMAISON

Tél. 02 32 800 216

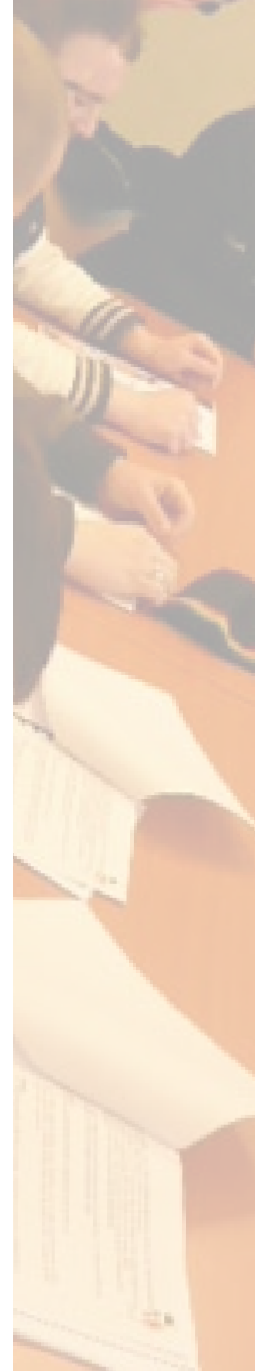
Pont de l'Arche est rattachée au bassin d'emploi et au pôle emploi de Louviers Val de Reuil. Elle fait partie du canton de Pont-de-l'Arche et de l'arrondissement des Andelys.

Au dernier recensement de population (2013), elle compte 4 170 habitants.

- Superficie : 935 ha
- Voiries : 16 201 M
- Région : Haute Normandie
- Département : Eure
- Maire de Pont-de-l'Arche : Richard JACQUET

- www.pontdelarche.fr
- Alizay : 1 366 habitants
- Criquebeuf sur Seine : 1 135 habitants
- Les Damps : 1 191 habitants
- Igoville : 1475 habitants
- Le manoir sur Seine : 1 226 habitants
- Martot : 506 habitants
- Montaure : 1086 habitants
- Pîtres : 2170 habitants
- Tostes : 365 habitants

- Intercommunalité
- Communauté d'Agglomération Seine-Eure
- Président : Patrice YUNG



1. Le «Kit Emploi» pour faciliter le retour vers une vie professionnelle.

C'est un nouvel outil en matière d'insertion vers l'emploi. Il proposera à un groupe de personnes recrutées de suivre un dispositif avec des professionnels pour les amener à maîtriser les différentes étapes qui constituent la démarche de recherche d'emploi.

2. Pour qui ?

Pour les demandeurs d'emploi archépointains de plus de 16 ans, afin de les accompagner dans leurs recherches d'emploi dans un cadre collectif en leur donnant un maximum d'outils.

3. Pourquoi ?

Depuis 2008, l'implication de la ville de Pont de l'Arche a été portée par le forum «LES CLES DE L'EMPLOI» très fréquenté par les habitants du territoire. Le secteur de l'emploi est en mouvement permanent, c'est pourquoi, la ville souhaite aujourd'hui être novatrice en apportant un soutien complémentaire à ses demandeurs d'emploi.

- Proposer de nouvelles perspectives sur le long terme plutôt que de faire une action ponctuelle pour aboutir à une sortie positive vers l'emploi

4. Quand ?

Le Kit Emploi est organisé en deux sessions avec 15 adhérents à chaque fois.

- 1ère session - Octobre à décembre 2013 : 15 personnes
- 2è session - Février à avril 2014 : 15 personnes

5. Comment ?

Il propose d'autres modules que les ateliers de techniques de recherche d'emploi (TRE) connus du public. D'autres choix ont été faits, comme la formation PSC1, les visites chez les professionnels, le rallye et le Point Info pour agrémenter le «Kit Emploi». Il s'agit de dynamiser le groupe sans perdre de vue l'importance de leur démarche.

- Objectifs :

- Permettre aux participants de mieux se connaître (soi-même) au travers d'ateliers
- Travailler l'image de soi, l'expression orale
- Favoriser l'accès à l'information
- Découvrir les outils nécessaires aux démarches relatives à l'insertion professionnelle
- Dynamiser et permettre aux adhérents du groupe de devenir acteurs de leur recherche
- Effectuer un suivi personnel post-formation
- Développer les partenariats
- Stimuler le lien social
- Amener les participants à trouver un emploi
- Mise en place d'un partenariat avec Pôle Emploi pour la reconnaissance/ la validation du contenu de formation

