



**Centre social  
Le chateau**  
Initiatives, partages, rencontres  
ENFANCE | JEUNESSE  
FAMILLES | VIE LOCALE

PONT-DE-L'ARCHE



# Cap sur les vacances

**DU LUNDI 6 JUILLET AU SAMEDI 28 AOÛT**  
Centre Social Le Château

# ÉTÉ 2026



**POUR LES  
3-11 ANS**

**TOUT L'ÉTÉ**  
PISCINE AU CHÂTEAU  
ET SORTIES À LA BASE  
DE LOISIRS DE LERY-POSES

# @cap

## sur les vacances

Le Château ouvre ses portes pour accueillir les enfants de 3 à 11 ans.

**En juillet**, sur le thème « les explorateurs de l'été », les enfants pourront partir à la découverte du monde dans sa grande diversité.

**En août**, ils pourront découvrir « les Mille et une nuits ».

Au programme, des balades, des sorties et des séjours pour permettre aux enfants de découvrir la nature et les animaux, tout en s'amusant.

L'équipe d'animateurs promet des vacances inoubliables où les enfants pourront laisser libre cours à leur imagination, le tout dans une ambiance conviviale et ludique.

**Présentation et inscriptions :**  
**Rendez-vous SAMEDI 13 JUIN à 10h**  
**Au centre social LE CHATEAU**

## MES DÉMARCHES SUR LE PORTAIL FAMILLE

**INSCRIPTION EN LIGNE SUR**  
[www.fast-enfance.fr/11/login](http://www.fast-enfance.fr/11/login)

Si vous n'avez pas de compte, vous pouvez contacter le service enfance / jeunesse au **02 32 98 90 97** afin qu'il vous communique votre identifiant de famille.

Après validation de votre compte, vous pourrez compléter le dossier annuel de votre enfant puis l'inscrire aux activités.

# LES EXPLORATEURS DE L'ÉTÉ

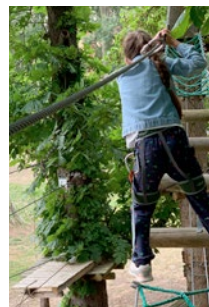


Cet été, les enfants deviendront de véritables explorateurs, prêts à voyager aux quatre coins du monde. Jungle, capitales, océans, îles et tropiques : chaque semaine les plongera dans un univers différent, entre découvertes, jeux et créations. Ils développeront leur curiosité et leur imagination. Un projet commun donnera lieu à une exposition partagée avec les familles en fin d'été. Une belle aventure collective en perspective.

3-5  
ANS

## SORTIES

- Ferme pédagogique « le potager des poilus »
- Palomano (Mini-ville pour enfants avec différents métiers où ils peuvent se déguiser)
- Xtrêmes aventures (accrobranche et village des elfes)
- Le Champs des Bruyères



6-11  
ANS

## SORTIES

- **Escalade** en plein air
- **Escape Game** à Préaux
- **Museum d'histoire naturelle** au Havre
- **Parc de jeux** le Champs des Bruyères

## SÉJOURS

DU 27 AU 30 JUILLET

- **Séjour à la commanderie d'Arville :**  
**Viens découvrir l'histoire**  
Le Loir-et-Cher  
3 nuits / 4 jours (camping)  
16 places disponibles

## ACTIVITES POUR TOUS

- **Veillées** à thème : repas partage, piscine, grand jeu, nuitée
- **Jeux gonflables** les deux premiers mercredis du mois
- **Laser game** en extérieur
- **Atelier parfum**
- **Médiation animale**
- Créneaux **médiathèque**
- **Journée pyjama** et petit déjeuner
- **Sortie forêt**
- **Activités** manuelles, sportives et culturelles tout au long du mois.



# L'ÉTÉ DES MILLE ET UNE NUITS

Les enfants voyageront entre dunes dorées, palais scintillants, tapis volants et lampes magiques. Chaque activité les plongera dans un univers où l'imaginaire règne en maître, invitant à créer, rêver et s'émerveiller. Au fil des semaines, ils prépareront un spectacle de fin d'été, le 28 août, inspiré de cet univers légendaire. Les familles et enfants se retrouveront pour découvrir cette création collective, véritable voyage enchanté au cœur de l'Orient merveilleux.

**3-5  
ANS**

## SORTIES

- **Jokoani**, parc sensoriel et jeux
- **Tolysland**, jeux et activités
- **Ferme d'Anymania**
- **Parc de Clères**
- **Palomano**, la mini ville pour enfants à Rouen



**6-11  
ANS**

## SORTIES

- **Laser game**
- **Plage**
- **Tolysland**
- **Parc du Bocasse**
- **Base de loisirs** de Léry-Poses

## SÉJOURS

**DU 18 AU 21 AOÛT**

**Centre equestre La Rotourelle à Putanges-le-Lac**

- 3 nuits/ 4 jours (tipis) - 16 places
- Dormir sous les tipis, vivre au rythme des chevaux, courir entre champs et forêt... Jeux, balades, nature à perte de vue et baignades au lac de Rabodanges.

## ACTIVITÉS POUR TOUS

- **Tous les mercredis** : structures gonflables avec goûter
- Tir à l'arc, grands jeux sur le thème des **Mille et une nuits**, jeux sportifs « **Un été sur berges** » sur les bords de l'Eure, activités manuelles, sportives, et culturelles, veillées à thème.



## RAPPEL AUX PARENTS

Pour le bon déroulement des activités, vous devez laisser vos enfants au Centre entre 9h-11h30 et 14h-16h30 (sauf en cas exceptionnel en accord avec la direction). Les inscriptions aux veillées et sorties sont à faire auprès de l'animateur d'accueil.

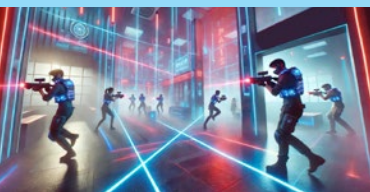
# L'ÉTÉ Espace JEUNES

11-17  
ANS

Prêts à vivre une aventure digne des Mille et une nuits ? Entre explorations réelles et mondes imaginaires, énigmes, défis et missions secrètes, vous deviendrez de vrais aventuriers. Déserts mystérieux, palais lointains, trésors cachés... Chaque jour vous mène plus loin dans un voyage où tout peut arriver. À vous de jouer, explorateurs. L'aventure commence.

- Inscription obligatoire via le dossier, à disposition à l'Espace Jeunes. Celui-ci est à remettre dûment rempli dès le premier jour de présence.
- Pièce à fournir :  
Photo d'identité  
Photocopie carnet de santé (vaccinations)  
Attestation d'assurance responsabilité civile (scolaire/extra-scolaire).  
Si repas au restaurant scolaire, fournir le dernier avis d'imposition  
Carte ado : 15€ pour l'année civile.  
Règlement par chèque à l'ordre du trésor public ou en espèce.  
Signature du règlement intérieur par le jeune et son / ses représentant(s) légal (aux)
- ESPACE JEUNES - 5, rue Roger Bonnet  
espacejeunes@pontdelarche.fr  
06 86 80 67 30  
Juillet : Lucie Roger  
Août : Amaury Snappe

# Espace JEUNES SORTIES & SÉJOURS JUILLET/AOÛT



## SORTIES JUILLET

- Laser Game en extérieur
- Parc du Bocasse
- Accrobranche
- Vélo Rail
- Vélos, plage - Base de loisirs de Léry-Poses

## SORTIES AOÛT

- Aquapark
- Bouée tractée - Base de loisirs Léry-Poses
- Rallye photos - Rouen
- Vélos, plage Base de loisirs Léry-Poses

## SÉJOUR

### DU 20 AU 24 JUILLET Aux bords de la Loire

Cinq jours pour vivre une vraie aventure entre potes ! Direction Saumur, au bord de la Loire, pour un séjour nature où tu bouges, tu explores et tu t'éclates. Balades, pique niques, découverte

de châteaux, défis sportifs, courses d'orientation... Un programme qui mélange liberté, fun et découvertes. Si tu aimes bouger, rire et vivre de bons moments, ce séjour est fait pour toi.

- Lieu : Camping l'île d'Offard à Saumur
- Hébergement : Tentes
- Visite des châteaux de la Loire
- 7 places disponibles

## ACTIVITES TOUT L'ÉTÉ

- Atelier culinaire, activités artistiques, atelier cosmétique, Web radio, activités ludiques, sportives et grands jeux, veillées à thème ...

## TOUT L'ÉTÉ PISCINE AU CHÂTEAU



# ACTIVITES SORTIES ET ACTIVITÉS JUILLET/AOÛT

## familles



L'espace Familles est ouvert à toutes les personnes qui souhaitent participer aux activités estivales.

Adhésion obligatoire pour participer aux activités et sorties. Les sorties sont payantes (voir tarifs en P8) et se font en minibus (nombre de place limitée à 8). Chaque participant amène son repas.

Inscription référent familles - 07 85 66 23 25 ou [julien.prevost@pontdelarche.fr](mailto:julien.prevost@pontdelarche.fr)

### EN JUILLET

au Tremplin, rue du Général de Gaulle

**Atelier parent/enfant** - 14h30

Mardi 7 : Création d'un cerf-volant

Mardi 21 : Création d'un jeu de société sur les émotions

**Ateliers cuisine parent/enfant** - 14h30

Mercredis 8, 15, 22, 29

**Piscine du Centre social Le Château**

Elle est gratuite et ouverte aux habitants, tous les **mercredis de juillet et août** de 17h à 18h30

### SORTIES

**Lundi 6 juillet - Dieppe**

Départ : 9h Centre social Le Château

Retour : 17h30

**Jeudi 9 - Vélo - Base de loisirs de Poses**

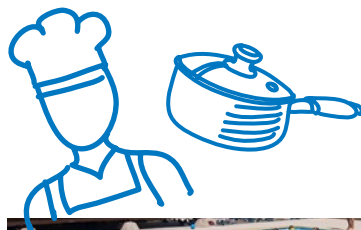
Départ : 10h30 Centre social Le Château

Retour : 16h

**Vendredi 10 - Bowling à Grand-Quevilly**

Départ : 19h Centre social Le Château

Retour : 21h



# TARIFS ENFANCE · JEUNESSE · FAMILLES

Les tarifs sont appliqués aux familles Archépointaines et à toutes celles qui résident sur le territoire de l'Agglomération Seine-Eure ou qui y travaillent ou dont les enfants y sont scolarisés.

## ADHÉSION POUR LES FAMILLES

Adhésion pour un an : 15€ pour l'ensemble de la famille et participation aux activités, liées au coût de l'activité à hauteur de 50% avec un forfait transport fixé à 2 € par personne.

## TARIFS CHATEAU JARDIN DES LOISIRS

A la journée avec repas au taux d'effort  
Quotient familial CAF x 0.80%

A la demi-journée sans repas  
Quotient familial CAF x 0.50%

## TARIFS ESPACE JEUNES

Adhésion pour un an : 15 €

## PARTICIPATION AUX ACTIVITÉS EXTÉRIEURES

50% du coût (arrondi à l'euro supérieur)

Forfait Transport . . . . . 2 €

Veillée sans repas . . . . . 2 €

Veillée + repas . . . . . 4 €

Nuitée + repas . . . . . 5 €

## CAMPS ENFANCE-JEUNESSE

Une réduction du prix sera appliquée en fonction des revenus des parents.

Nuitée au centre de loisirs . . . . . 11 €

Mini-camps 2 jours + 1 nuit . . . . . 32 €

Mini-camps 3 jours + 2 nuits . . . . . 48 €

Mini-camps 4 jours + 3 nuits . . . . . 64 €

Mini-camps 5 jours + 4 nuits . . . . . 80 €

Veillée . . . . . 4 €

Prix auquel s'ajoute le montant d'une journée de centre.

## ACTIVITÉS FAMILLES - INSCRIPTIONS

[julien.prevast@pontdelarche.fr](mailto:julien.prevast@pontdelarche.fr)

07 85 66 23 25

## ENFANCE JEUNESSE - SERVICE FACTURATION

Tiphaine Lefebvre 02 32 98 90 97

[Tiphaine.lefebvre@pontdelarche.fr](mailto:Tiphaine.lefebvre@pontdelarche.fr)